



# Cantabria Renta Fija Euro, FI

Cantabria Fondos, S.A, SGIIC.

## Marzo 2012

Cantabria Renta Fija Euro es un fondo de inversión de Renta Fija a Largo Plazo que invierte en títulos de renta fija pública y privada, emitidos por los países de la Unión Monetaria Europea. Las inversiones en renta fija privada serán siempre en empresas con rating suficiente otorgado por una agencia de reconocido prestigio, con objeto de mejorar la rentabilidad del fondo. La política de inversión es conservadora, con una duración máxima de la cartera de 4,5 años y, en todo caso, superior a 2 años. Este fondo va dirigido a aquellos inversores que se quieran beneficiar de la renta fija europea en el medio plazo, en línea con la de los títulos en los que invierte.

## DATOS DEL FONDO

Fecha de constitución	9-abril-90
Patrimonio ( Mill. Euros)	5
Número de partícipes	405
Inversión mínima (Euros)	60
Comisión anual gestión	1,50%
Comisión anual de depósito	0,20%
Comisión de suscripción	0%
Comisión de reembolso	0%
Valor liquidativo (31-03-12)	15,21 Euros
Depositario	Liberbank, S.A.
Código ISIN:	ES0147161030
Código Bloomberg:	CANTMON SM
C.I.F.:	V-79411625

## RENTABILIDAD ANUAL

### Rentabilidad acumulada. Datos 31.03.2012

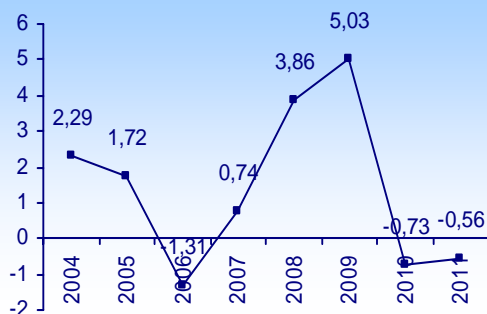
	Rentabilidad (%)	TAE	Volatilidad Anual
1 mes	0.41	4.95	Alta
3 meses	2.45	10.21	Alta
Acumulada Año	2.45	10.21	Alta
1 año *	1.57	1.57	Alta
3 años *	5.21	1.70	Alta
5 años *	11.00	2.11	Alta

\* Rentabilidad Interanual

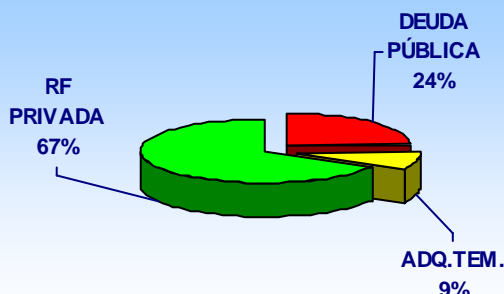
Nivel de riesgo: Medio  
Plazo recomendado: 3 años

Duración Media: 3,70 Años

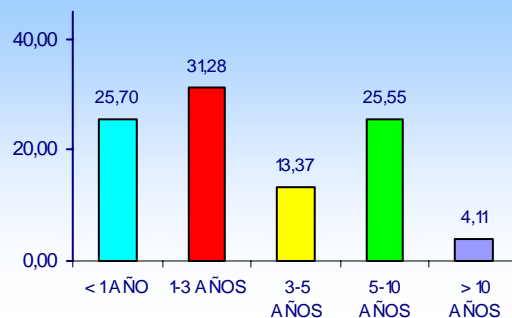
### EVOLUCION RENTABILIDAD ANUAL (%)



### DISTRIBUCIÓN POR ACTIVOS (%S/TC)



### DISTRIBUCIÓN RF POR PLAZOS (%S/TC)



## COMENTARIO MENSUAL

El Gobierno, a comienzos de mes, aprobó un nuevo cuadro económico para España que fijaba el objetivo de déficit en el 5,8%. Sin embargo, el Eurogrupo fue más estricto y rebajó este objetivo al 5,3%, lo que suponía que el objetivo total de ajustes para el año alcanzase los 35.000Mn€. Esto, unido a distintas informaciones que apuntaban a que España necesitará ser rescatada, hizo que los índices europeos, exceptuando al Dax, cerrasen en negativo, especialmente el Ibex35, terminando en positivo en EEUU y Japón. En la deuda soberana, sigue existiendo un fuerte riesgo con respecto a los periféricos, de hecho las rentabilidades de dos dígitos en la reestructurada deuda griega implican que hay grandes posibilidades de que se produzca otra reestructuración. La española ha tenido un fuerte repunte en la prima de riesgo. El Ecofin ha aumentado la capacidad de préstamo conjunta del EFSF/ESM hasta 700.000Mn€, desde 500.000Mn€, a partir de julio de 2012, si bien los recursos disponibles ascenderán a 500.000Mn€, el resto ya está comprometido con los países rescatados, Grecia, Irlanda y Portugal.

**NOTA IMPORTANTE:** Todos los datos que aparecen en este informe son estimaciones y opiniones realizadas a título orientativo por Cantabria Fondos, S.A., Unipersonal, SGIIC, y pretenden ofrecer información a los actuales y potenciales partícipes de este Fondo, no suponiendo ningún tipo de compromiso futuro. Esta publicación no constituye una oferta de compra o venta de los valores en ella mencionados. No obstante, ni la rentabilidad ni los niveles de riesgo alcanzados por un Fondo de Inversión en el pasado deben entenderse que son los que se van a alcanzar en el futuro.